

DN MADE ESPACE

Lycée des arts et des métiers du design_Camille Claudel / Vauréal 95

1_ESPACE - Scénographie : théâtre, danse, exposition.

Ce parcours propose à l'étudiant de se former aux métiers de la scénographie : théâtre, danse, exposition, muséographie et événementiel. La démarche de projet constitue le cœur de la formation, c'est l'occasion d'expérimenter des moyens diversifiés : corps, lumière, image, son, mouvement. Au cours des trois années de formation, l'étudiant acquiert et développe des outils d'expressions plastiques, volumiques et numériques et enrichit sa culture artistique.

L'ensemble des disciplines et les partenaires associés sont en lien avec les problématiques liées au domaine de l'espace.

2_ESPACE - Conception & réhabilitation

Ce parcours, en trois ans propose de se former aux métiers du design d'espace : micro-architecture, réhabilitation, reconversion d'espace. Il permet d'acquérir des outils d'expressions (plastiques, volumiques et numériques) et d'enrichir sa culture artistique. Les projets en partenariats s'ancrent dans des contextes d'études locaux notamment patrimoniaux. La conception devra considérer le rapport au site, à son histoire et requalifier de nouveaux usages.

L'ensemble des disciplines sont abordées en lien avec la culture et les problématiques liées au domaine de l'espace.

Instagram

Rechercher



dnmade_espace_vaureal_95 Modifier le profil

103 publications 148 abonnés 64 abonnements

DNMADE Espace Vaureal

Diplôme National des Métiers d'Arts et du Design

Mention Espace

Formation post-bac en 3ans

www.lyc-claudel-vaureal.ac-versailles.fr



Workshop ...



Portes Ouv...



On Air



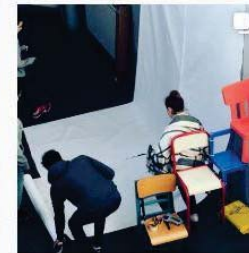
FabLab

PUBLICATIONS

IGTV

ENREGISTREMENTS

IDENTIFIÉ(E)



1_ESPACE

Scénographie: théâtre, danse, exposition



Scénographie & théâtre

Partenaire : la Nouvelle Scène Nationale

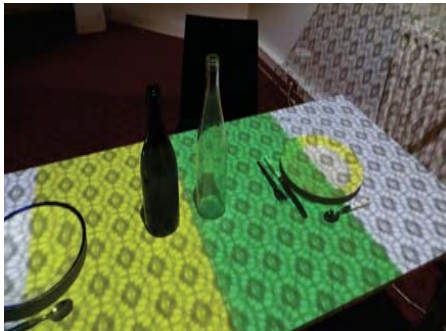
Projets en collaboration avec scénographes, régisseurs plateau, lumières et sons.



Scénographie & danse

Partenaire : la Nouvelle Scène Nationale

Projets en collaboration avec chorégraphes & danseurs.



Scénographie d'exposition

Médiation culturelle / événementiel_ réemploi

Mise en scène des projets des étudiants.
Réactiver l'histoire d'un lieu.

2_ESPACE

Conception & réhabilitation



Micro-architecture

Espace & lieu

Partenaire : le contexte local

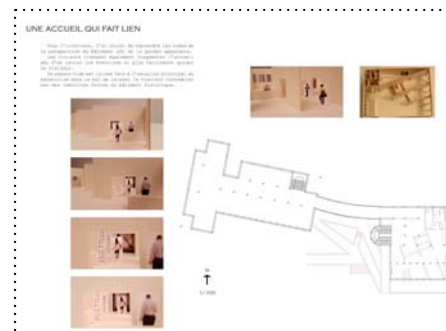
Différents projets en partenariat à un contexte local.



Espace & Réhabilitation

Partenaire : le contexte local, CAUE 95

Réactiver la mémoire d'un lieu.
Requalifier les usages.
Développer de nouveaux usages
Architecture intérieure et paysagisme.



Espace & Reconversion

Partenaire : le contexte local, CAUE 95, archives départementales

Penser de nouveaux usages pour un lieu.

Scénographie & théâtre

Partenariat avec la Nouvelle Scène Nationale de L'Apostrophe Cergy Pontoise & Val d'Oise.

Matière de départ : un récit écrit ou danser, une musique ou un son, une matière scénique.

>Projets de scénographie en collaboration avec des scénographes, régisseurs lumières/sons et des artistes en résidence.

>Parcours de spectateur au théâtre pour les étudiants afin de s'éveiller à la culture contemporaine.

>Visite technique du théâtre, découverte de l'univers scénique et de la machinerie théâtrale.

ESPACE
scénographie



Scénographie & Danse

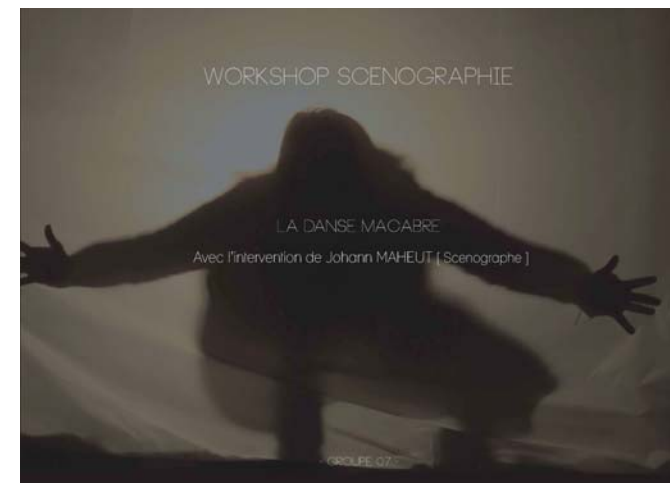
Partenariat avec la Nouvelle Scène Nationale de L'Apostrophe Cergy Pontoise & Val d'Oise.

ESPACE
scénographie

Au départ : un récit écrit ou danser, une musique ou un son, un livre ou un film, une matière scénique.

>Ateliers "Danser" : initiation à la matière danse et questionnement autour du corps et de l'espace scénique (rencontres et ateliers avec danseurs & chorégraphes).

>Ateliers "Dessiner_la main danse" autour du corps en mouvement.



Scénographie d'exposition

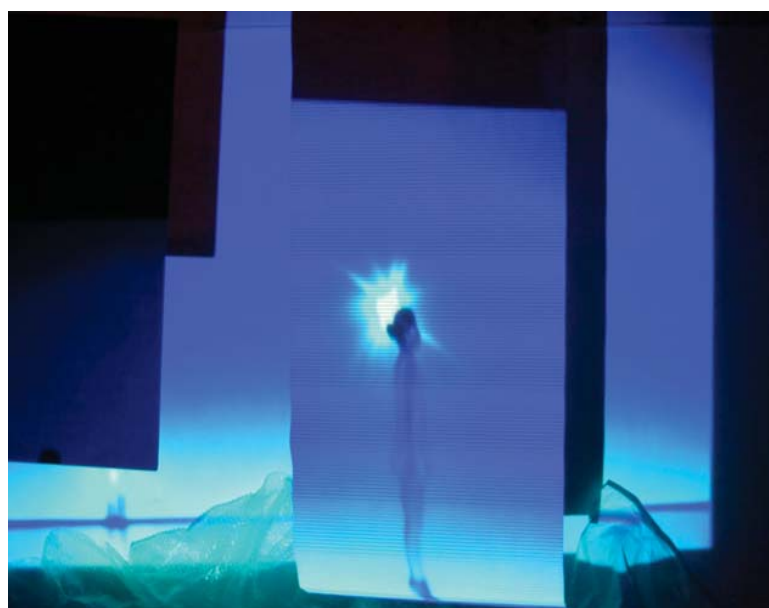
Atelier chantier lumière BTS DE1 & Tale STD2A avec pour invité Yann Kersalé

ESPACE
scénographie

>Projet de scénographie d'exposition.

>Projet de médiation des projets des étudiants : mise en scène et présentation orale

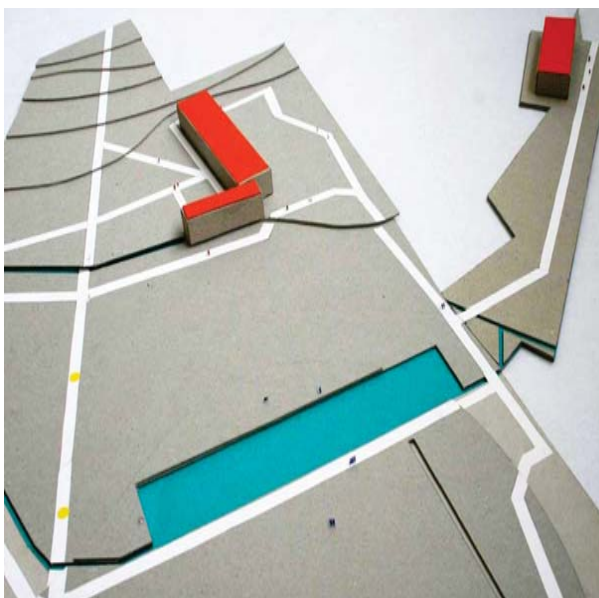
>Projet de médiation culturelle : Partenariat avec CAUE du Val d'Oise.



Micro-architecture / espace et lieu

Partenariat avec l'Abbaye de Maubuisson à Saint-Ouen L'Aumône (95).
Site d'art contemporain du Conseil Général du Val d'Oise.

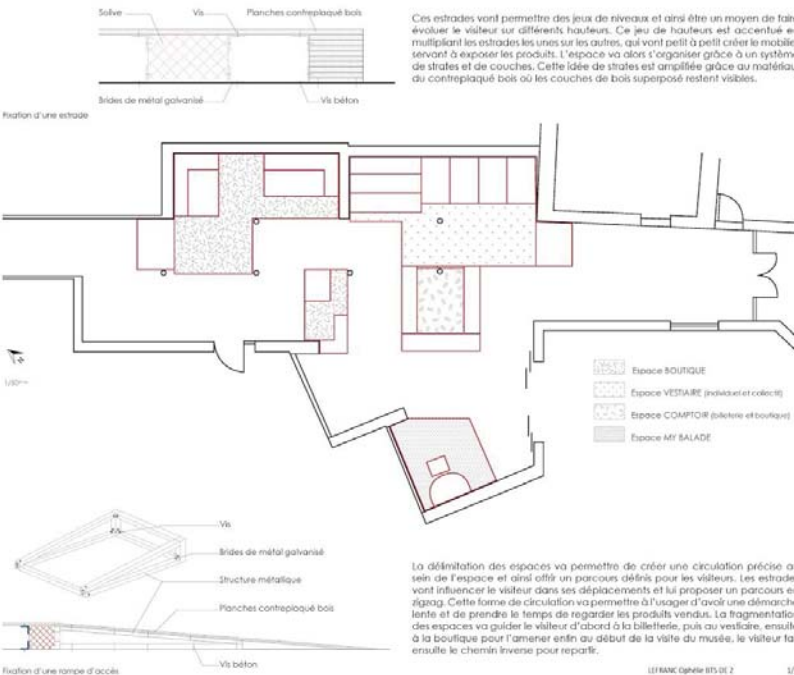
ESPACE
conception &
réhabilitation



Espace & Réhabilitation

Partenariat avec le musée archéologique de Genainville.
Réhabilitation de l'espace accueil et boutique.

ESPACE
conception &
réhabilitation



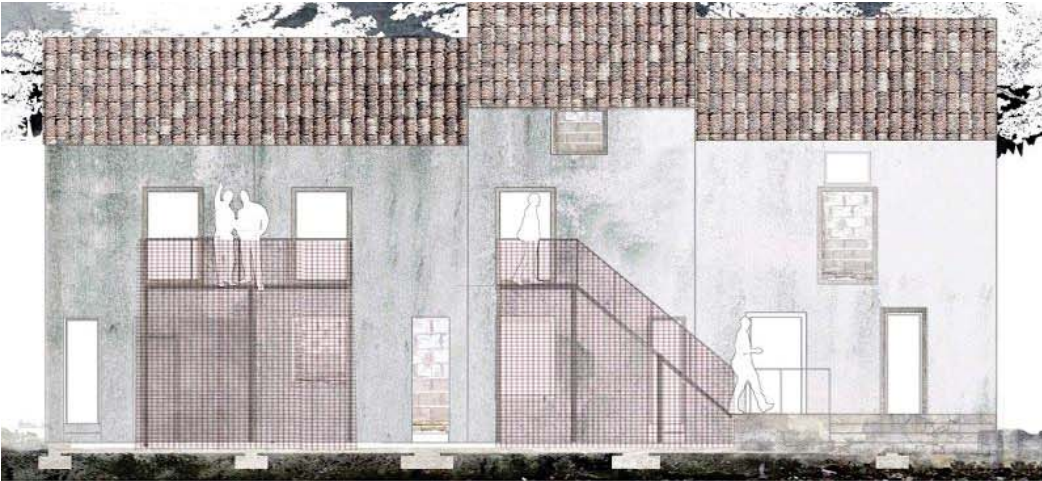
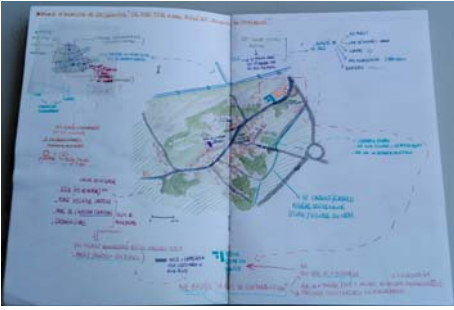
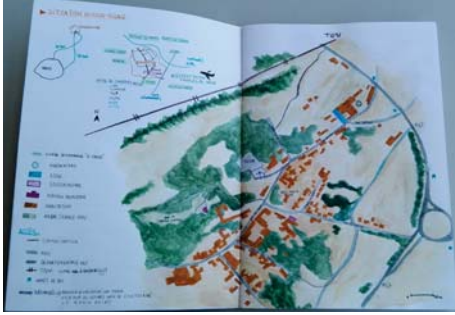
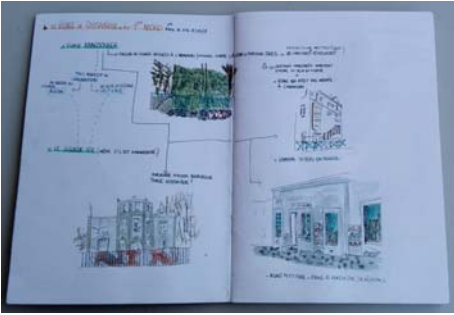
La délimitation des espaces va permettre de créer une circulation précise au sein de l'espace et ainsi offrir un parcours définis pour les visiteurs. Les estrades vont influencer le visiteur dans ses déplacements et lui proposer un parcours en zigzag. Cette forme de circulation va permettre à l'usager d'avoir une démarche lente et de prendre le temps de regarder les produits vendus. La fragmentation des espaces va guider le visiteur d'abord à la billetterie, puis au vestiaire, ensuite à la boutique pour l'amener enfin au début de la visite du musée, le visiteur fait ensuite le chemin inverse pour repartir.

Espace & Reconversion

Promenades au Vieux Pays

Une entrée de ville / Une halte pour les curieux / Aménagement des bords du Crould

ESPACE
conception & réhabilitation

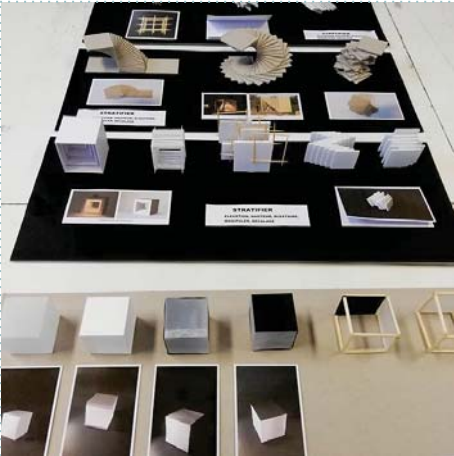
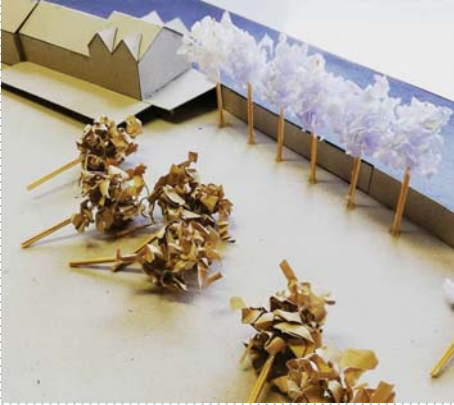


Le champ lexical

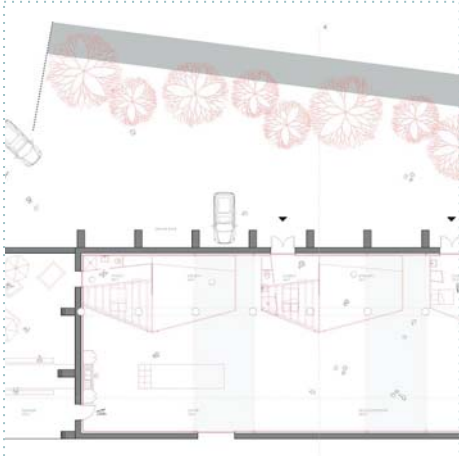
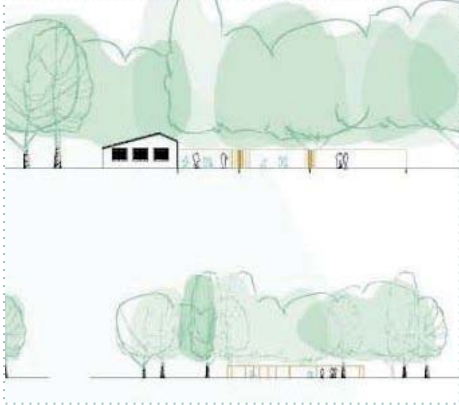
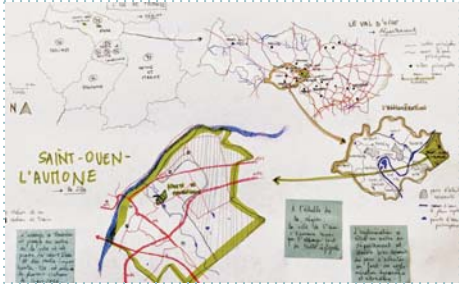
Les mots du designer _ son langage

COURS à LCC
théorie et pratique

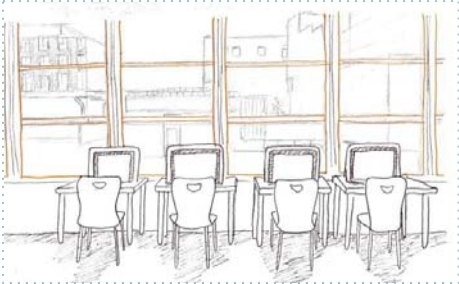
La maquette



Le plan_la coupe_l'élévation



Le croquis



La communication



Les démarches créatives

Des approches empiriques

PROJET à LCC
Atelier et workshop

